

구미



문화선도산단

청년 디자인 리빙랩

청년 
디자인리빙랩

구미1산단이 문화산단으로 변화중이에요!



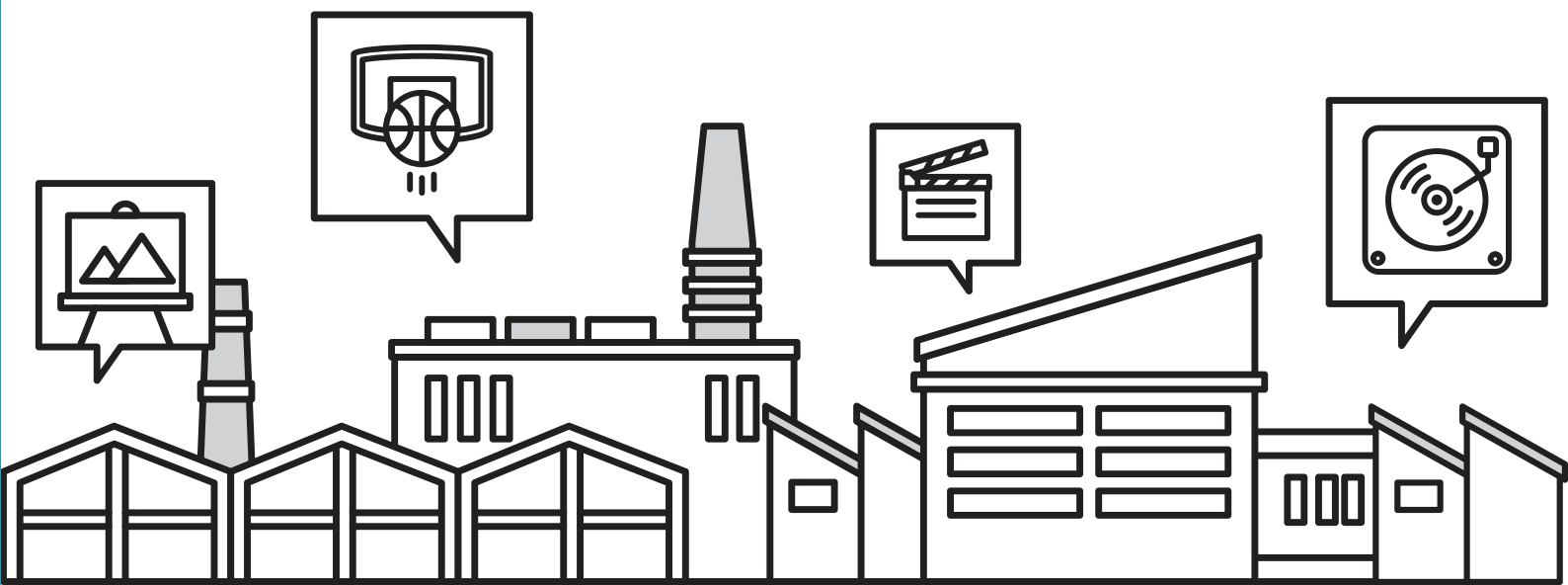
NOW LOADING...

구미산단을 단순한 일터가 아닌
청년들이 진짜 가고 싶어하는 공간과
콘텐츠가 있는 문화산단으로 바꾸고 싶어요.

그런데 진짜 청년들이 원하는 게 뭔지는
청년들이 가장 잘 알잖아요?

그래서 우린 청년들의 목소리를 들을 수 있는,
청년들이 만들어가는,

청년디자인 리빙랩을 만들었어요!



우리 구미 청년디자인 리빙랩은요?

Taste



생활 중심의 취향 발견과
아이디어 생성

Testing



실속 중심의 탐색과 실험

Trend



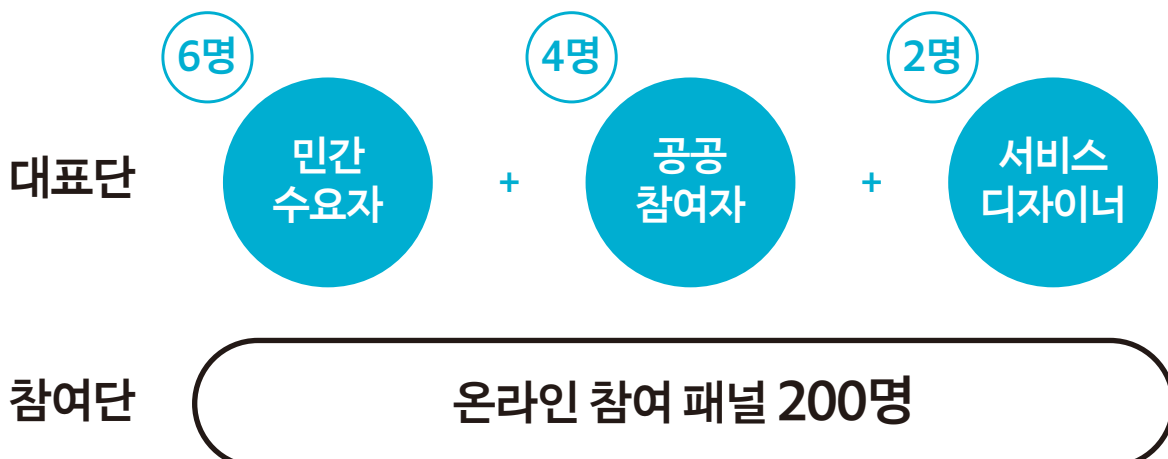
실현 중심의 가능성을 담은
지속가능한 미래 구축

청년의 아이디어를 실험해 콘텐츠로 만들고,
이를 지속 가능한 운영 모델로 확장하는 실현형 리빙랩입니다.



GUMI ROUNDERS

‘구미 라운더스’는 구미 리빙랩만의 연대와 정체성을 담은 이름입니다.



우리 리빙랩은 이런 활동을 해요!

워크숍 계획 _ 5회



1차

이해하기

청년디자인 리빙랩
이해하기

- 리빙랩과 참여단 활동 이해
- 참여자-수행사 간 공감대 형성 & 공통의 규칙과 목표 설정

2차

몰입·상상하기

대상지 방문을 통한
몰입·상상하기

- 대상지를 방문하여 보고, 관찰하여 프로젝트에 대한 몰입감을 높이고 상상에 접근
- 초기가설 도출

3차

영감 얻기

지역자원활용 방법에
대한 영감 얻기

- 산업문화유산 활용 사례를 경험하고 청년 관점에서의 자원활용 방법에 대한 영감 얻기

4차

이상향 찾기

선진사례 공유를 통한
이상향 찾기

- 청년문화활동, 재생 사례를 공유하고 구미청년 관점에서의 이상향 도출
- 영감얻기와 선진사례 공유 이후 수정, 보완, 발전된 초기가설 도출

5차

아이디어 만들기

방림방직 재생
아이디어 만들기

- 페르소나를 바탕으로 한 아이디어 구체화
- 가설을 바탕으로 한 아이디어 구체화